

ODPREDAJ NEHNUTEL'NOSTÍ



SSE
HOLDING



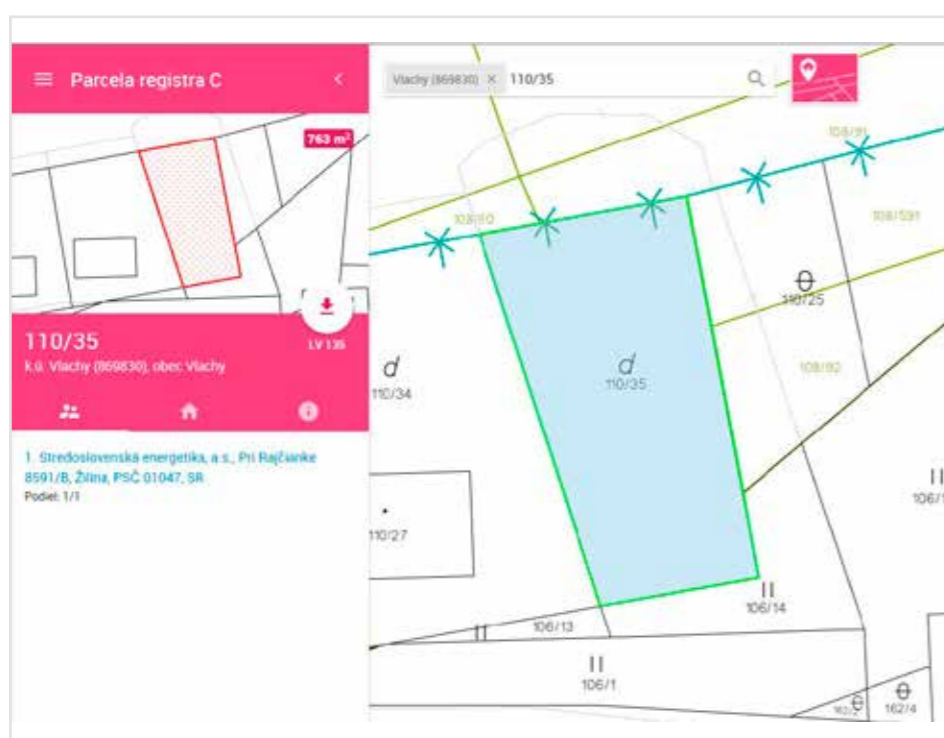
Stredoslovenská
distribučná

Obsah

| | |
|----------------------|---|
| Pozemok Vlachy | 3 |
|----------------------|---|

Pozemok Vlachy

| | |
|--------------------------------------|---|
| Adresa: | Vlachy – Krmeš |
| Google mapy: | nie je k dispozícii |
| Parcely KNC: | 110/35 |
| Lokalizácia: | okraj obce |
| Celková výmera súvisiacich pozemkov: | 763 m ² |
| Kontaktná osoba: | Mgr. Katarína Solovicová ☎ 0915 576 712 ✉ odpredaje@sse.sk |
| LV: | č. 135, Okres: Liptovský Mikuláš, Obec: Vlachy, KÚ: Vlachy |

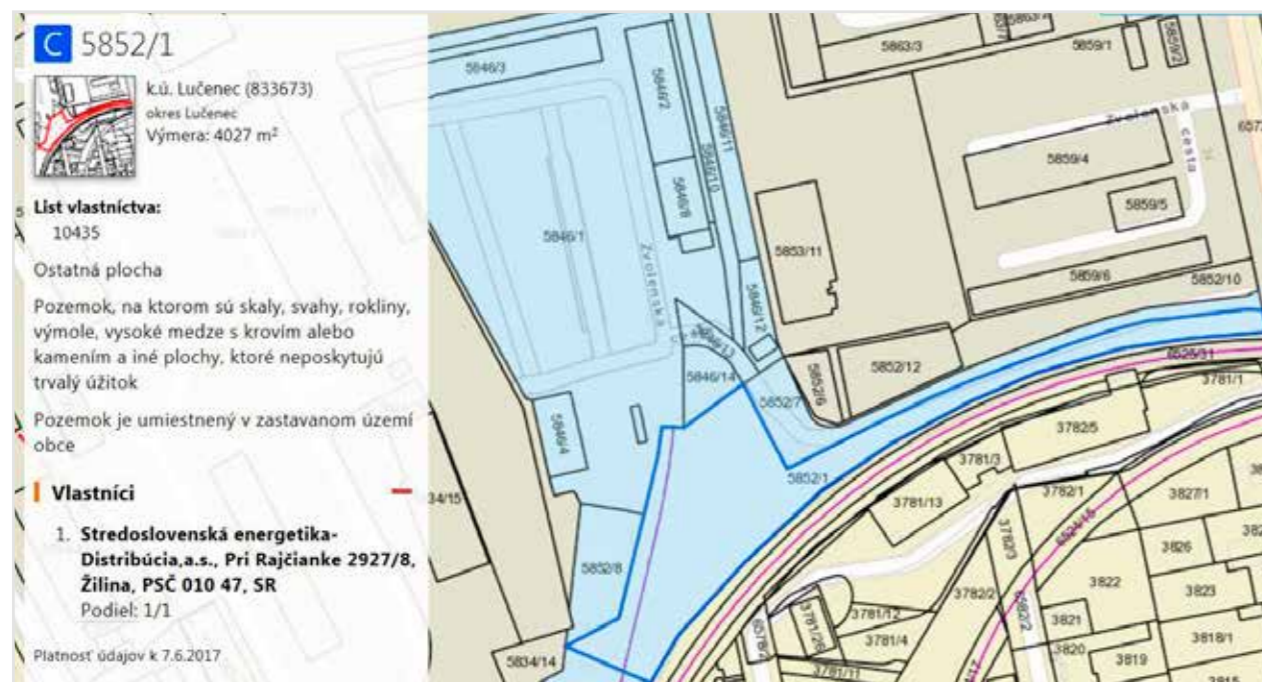


Obsah

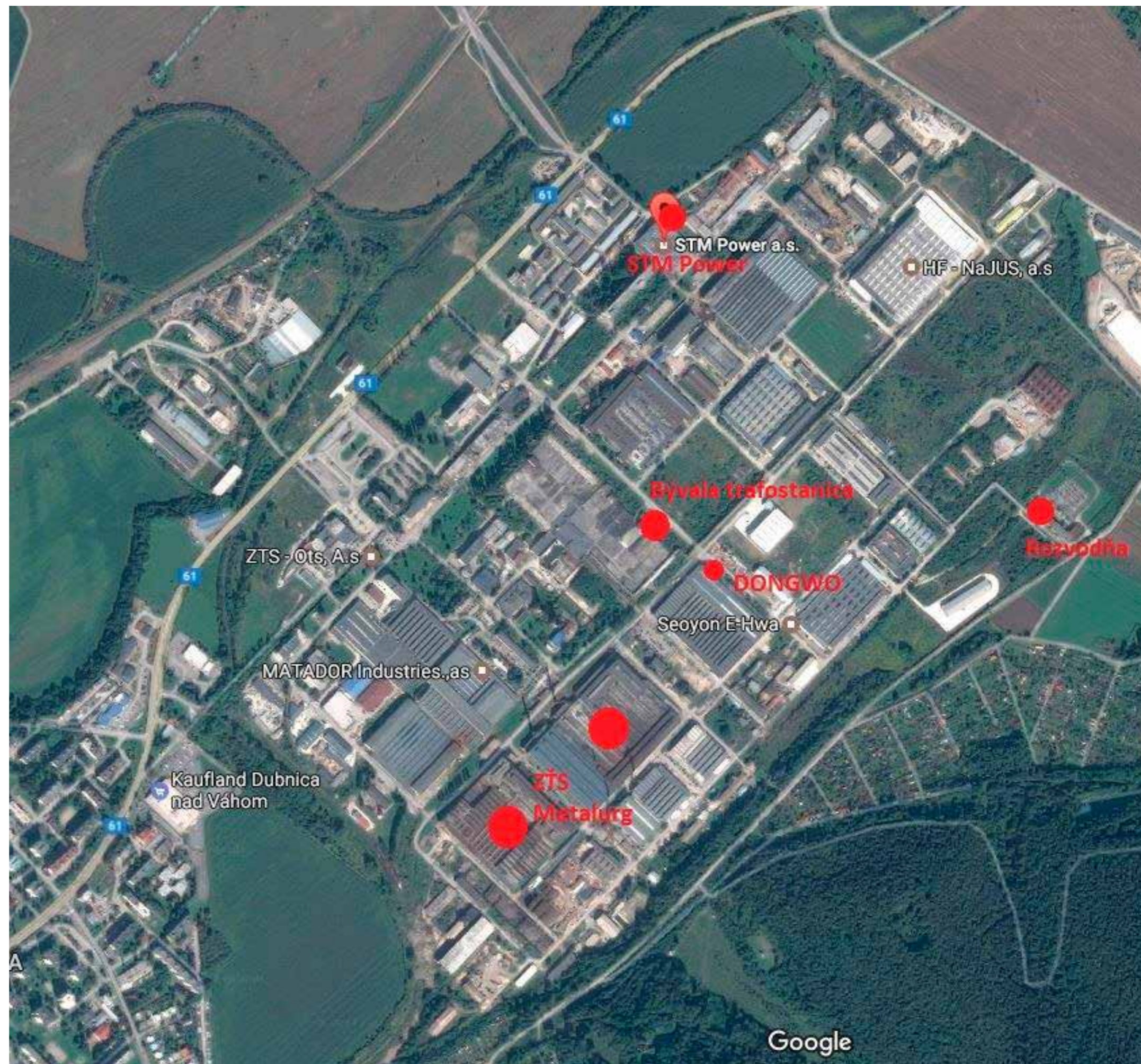
| | |
|--|----|
| Areál skladov Lučenec | 7 |
| ZŤS DUBNICA NAD VÁHOM | 9 |
| Bývalá transformačná stanica DE26A s pozemkom | 11 |
| DONGWON, bývalá budova transformačnej stanice DH3 | 13 |
| STM Power budova transformačnej stanice | 15 |
| Rozvodňa, časť – budova spol. prevádzok ES R110/22 kV – stará časť | 17 |
| ZŤS METALURG – DUBNICA NAD VÁHOM | 19 |
| TS940 – DE5 – budova, technológia TS a pozemok | 21 |
| TS942 – DE5A – budova a pozemok | 23 |
| TS943 – DE6 – budova a pozemok | 25 |
| TS944 – DE21 – budova a pozemok | 27 |
| TS969 – DE6A – budova a pozemok | 29 |
| DE5B – demontované kompenzačné zariadenie, stavba a pozemok | 31 |

Areál skladov Lučenec

| | |
|--------------------------------------|--|
| Adresa: | Zvolenská cesta 278/32, Lučenec |
| Google mapy: | goo.gl/ZxNikr |
| Lokalizácia: | 2 km od centra mesta smerom na obec Vidiná |
| Počet podlaží: | 1 NP |
| Úžitková plocha: | 2223 m ² |
| Objekty nachádzajúce sa v areáli: | <ul style="list-style-type: none"> • sklad s nakladacou rampou; • sklad MTZ; • prízemné sklady a garáže; • administratívna budova s garážami pre nákladné autá; • vrátnica. |
| Byty: | nie |
| Nájomníci: | nie |
| Celková výmera súvisiacich pozemkov: | 23494 m ² |
| Kontaktná osoba: | Ing. Eva Čerťáská ☎ 0917 483 340 ✉ odpredaje@ssd.sk |
| Parcely KN-C: | 5846/1, 5846/2, 5846/3, 5846/4, 5846/5, 5846/6, 5846/7, 5846/8, 5846/9, 5846/10, 5846/11, 5846/12, 5846/13, 5852/1, 5852/3, 5852/7, 5852/8, 5852/9, 5846/14 |
| LV: | č. 10435, Okres: Lučenec, Obec: Lučenec, KÚ: Lučenec č. 199, Okres: Lučenec, Obec: Lučenec, KÚ: Lučenec |



ZŤS DUBNICA NAD VÁHOM



Bývalá transformačná stanica DE26A s pozemkom

| | |
|--------------------------------------|---|
| Adresa: | Továrenská 56, Dubnica nad Váhom |
| Lokalizácia: | okraj mesta |
| Počet podlaží: | 1 NP, 2 NP |
| Úžitková plocha: | 726 m ² |
| Popis objektov: | Technologické zariadenie bývalej transformačnej stanice bolo demontované. |
| Poznámka: | V suteréne je káblový kanál 22 kV, pre účely zriadenia výroby, resp. odberu EE je nevyhnutné, aby si kupujúci zaplatil výstavbu transformátora alebo sa napojil na bod pripojenia niekde v rámci areálu/transformátora. Káble potrebujeme, pretože pokračujú v napájaní iných odberateľov v areáli. |
| Celková výmera súvisiacich pozemkov: | 726 m ² |
| Kontaktná osoba: | Ing. Pavol Košút ☎ 0915 895 914 ✉ odpredaje@ssd.sk |
| Parcely KN-C: | 761/95 |
| LV: | č. 3118, Okres: Ilava, Obec: Dubnica nad Váhom KÚ: Prejta |



Slovenská republika / Trenčiansky kraj / Ilava / Dubnica nad Váhom

761/95

k.ú. Prejta (849430)
okres Ilava
Výmera: 726 m²

List vlastníctva:
3118

Zastavaná plocha a nádvorie

Pozemok, na ktorom je postavená budova bez označenia súpisným číslom

Pozemok je umiestnený mimo zastavaného územia obce

Vlastníci

1. Stredoslovenská energetika - Distribúcia, a.s., Pri Rajčianke 2927/8, Žilina, PSČ 010 47, SR

DONGWON, bývalá budova transformáčnej stanice DH3

| | |
|--------------------------------------|--|
| Adresa: | Továrenská 56, Dubnica nad Váhom |
| Lokalizácia: | okraj mesta |
| Počet podlaží: | 1 NP + 2 NP |
| Úžitková plocha: | 147 m ² |
| Popis objektov: | Technológia transformáčnej stanice SSD bola zrušená – demontovaná, majiteľ haly si vybudoval svoju vlastnú transformáčnú stanicu vo svojich priestoroch. |
| Celková výmera súvisiacich pozemkov: | 147 m ² |
| Kontaktná osoba: | Ing. Pavol Košút ☎ 0915 895 914 ✉ odpredaje@ssd.sk |
| Parcely KN-C: | 761/160 |
| LV: | č. 3118, Okres: Ilava, Obec: Dubnica nad Váhom, KÚ: Prejta |



STM Power budova transformačnej stanice

| | |
|--------------------------------------|---|
| Adresa: | Továrenská 56, Dubnica nad Váhom |
| Lokalizácia: | okraj mesta |
| Počet podlaží: | 1 NP |
| Úžitková plocha: | 301 m ² |
| Popis objektov: | SSD vlastní len budovu. Pozemok pod budovou ako aj kompletnú technológiu TS vlastní firma STM Power. S uvedenou firmou má SSD uzavretú nájomnú zmluvu na nájom nebytových priestorov pre umiestnenie cudzej technológie v našej budove. |
| Celková výmera súvisiacich pozemkov: | 0 m ² |
| Kontaktná osoba: | Ing. Pavol Košút ☎ 0915 895 914 ✉ odpredaje@ssd.sk |
| Parcely KN-C: | 761/164 |
| LV: | č. 3563, Okres: Ilava, Obec: Dubnica nad Váhom, KÚ: Prejta |



Slovenská republika / Trenčiansky kraj / Ilava / Dubnica nad Váhom

C 761/164

k.ú. Prejta (849430)
okres Ilava
Výmera: 301 m²

List vlastníctva:
3563

Zastavaná plocha a nádvorie
Pozemok, na ktorom je postavená budova bez označenia súpisným číslom
Pozemok je umiestnený mimo zastavaného územia obce

Vlastníci

1. **STM POWER a.s., Lieskovec 598/75, Dubnica nad Váhom, PSČ 018 41, SR**
Podiel: 1/1

Rozvodňa, časť – budova spol. prevádzok ES R110/22 kV – stará časť

| | |
|--------------------------------------|---|
| Adresa: | Továrenská 56, Dubnica nad Váhom |
| Lokalizácia: | okraj mesta |
| Počet podlaží: | 1 NP, 2 NP, 3 NP |
| Úžitková plocha: | 453,92 m ² |
| Popis objektov: | Približne 1/2 budovy je nevyužitá a prázdna. |
| Celková výmera súvisiacich pozemkov: | 0 m ² |
| Kontaktná osoba: | Ing. Pavol Košút ☎ 0915 895 914 ✉ odpredaje@ssd.sk |
| Parcely KN-C: | 761/85 |
| LV: | č. 3118, Okres: Ilava, Obec: Dubnica nad Váhom, KÚ: Prejta |



ZŤS METALURG - DUBNICA NAD VÁHOM



TS940 – DE5 – budova, technológia TS a pozemok

| | |
|--------------------------------------|---|
| Adresa: | Továrenská 56, Dubnica nad Váhom |
| Lokalizácia: | okraj mesta |
| Počet podlaží: | 1 NP, 2 NP |
| Úžitková plocha: | 360 m ² |
| Celková výmera súvisiacich pozemkov: | 360 m ² |
| Kontaktná osoba: | Ing. Pavol Košút ☎ 0915 895 914 ✉ odpredaje@ssd.sk |
| Parcely KN-C: | 3747/20 |
| LV: | č. 3955, Okres: Ilava, Obec: Dubnica nad Váhom, KÚ: Prejta |



3747/20

k.ú. Dubnica nad Váhom (813141)
okres Ilava
Výmera: 360 m²

List vlastníctva:
3955

Zastavaná plocha a nádvorie

Pozemok, na ktorom je postavená budova bez označenia súpisným číslom

Pozemok je umiestnený v zastavanom území obce

Vlastníci

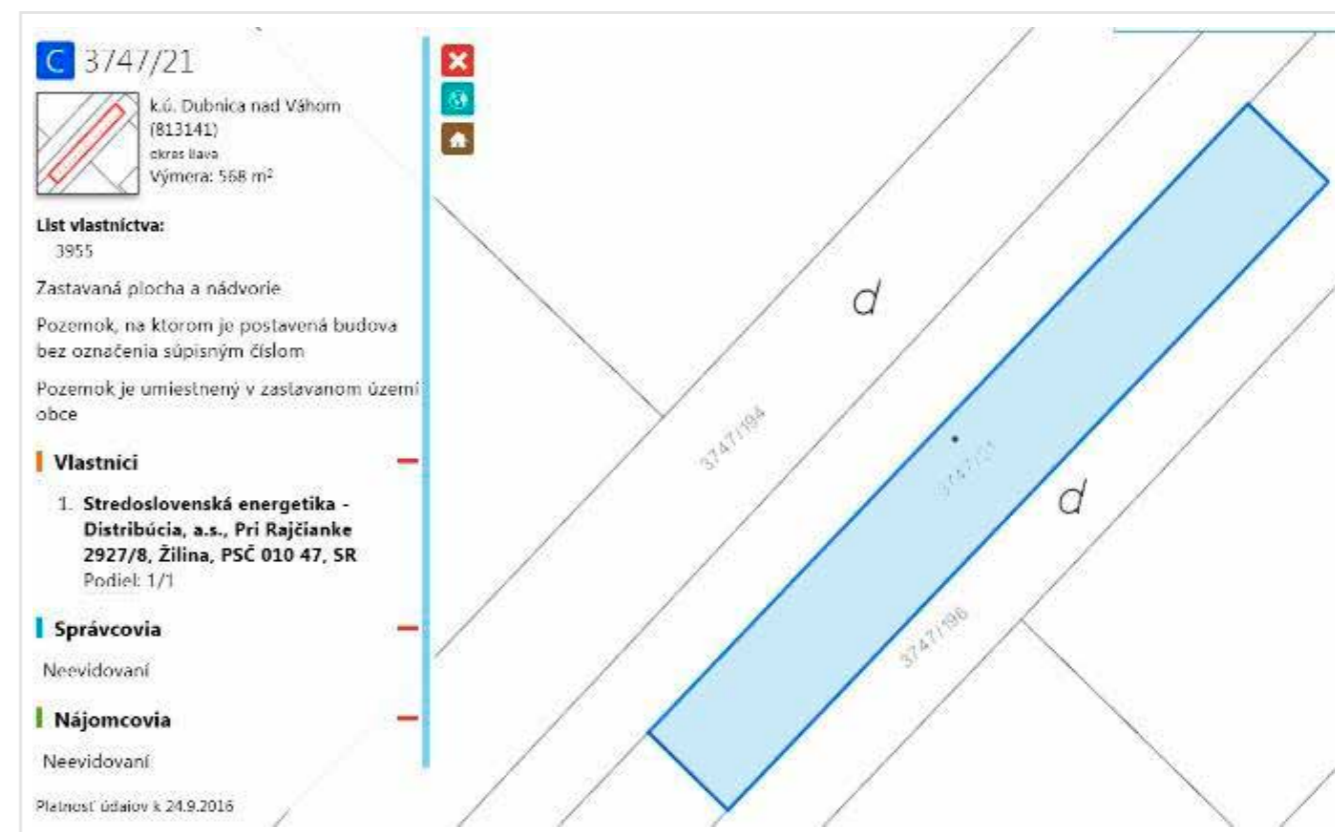
1. Stredoslovenská energetika - Distribúcia, a.s., Pri Rajčianke 2927/8, Žilina, PSČ 010 47, SR
Podiel: 1/1

Správcovia
Neevidovaní

Nájomcovia
Neevidovaní

TS942 – DE5A – budova a pozemok

| | |
|--------------------------------------|---|
| Adresa: | Továrenská 56, Dubnica nad Váhom |
| Lokalizácia: | okraj mesta |
| Počet podlaží: | 1 NP + 2 NP |
| Úžitková plocha: | 568 m ² |
| Celková výmera súvisiacich pozemkov: | 568 m ² |
| Kontaktná osoba: | Ing. Pavol Košút ☎ 0915 895 914 ✉ odpredaje@ssd.sk |
| Parcely KN-C: | 3747/21 |
| LV: | č. 3955, Okres: Ilava, Obec: Dubnica nad Váhom, KÚ: Prejta |



TS943 – DE6 – budova a pozemok

| | |
|--------------------------------------|---|
| Adresa: | Továrenská 56, Dubnica nad Váhom |
| Lokalizácia: | okraj mesta |
| Počet podlaží: | 1 NP + 2 NP |
| Úžitková plocha: | 502 m ² |
| Celková výmera súvisiacich pozemkov: | 520 m ² |
| Kontaktná osoba: | Ing. Pavol Košút ☎ 0915 895 914 ✉ odpredaje@ssd.sk |
| Parcely KN-C: | 3747/112 |
| LV: | č. 3955, Okres: Ilava, Obec: Dubnica nad Váhom, KÚ: Prejta |



C 3747/112
k.ú. Dubnica nad Váhom (813141)
okres Ilava
Výmera: 502 m²

Ľist vlastníctva:
3955

Zastavaná plocha a nádvorie
Pozemok, na ktorom je postavená budova bez označenia súpisným číslom
Pozemok je umiestnený v zastavanom území obce

Vlastníci

1. **Stredoslovenská energetika - Distribúcia, a.s., Pri Rajčianke 2927/8, Žilina, PSČ 010 47, SR**
Podiel: 1/1

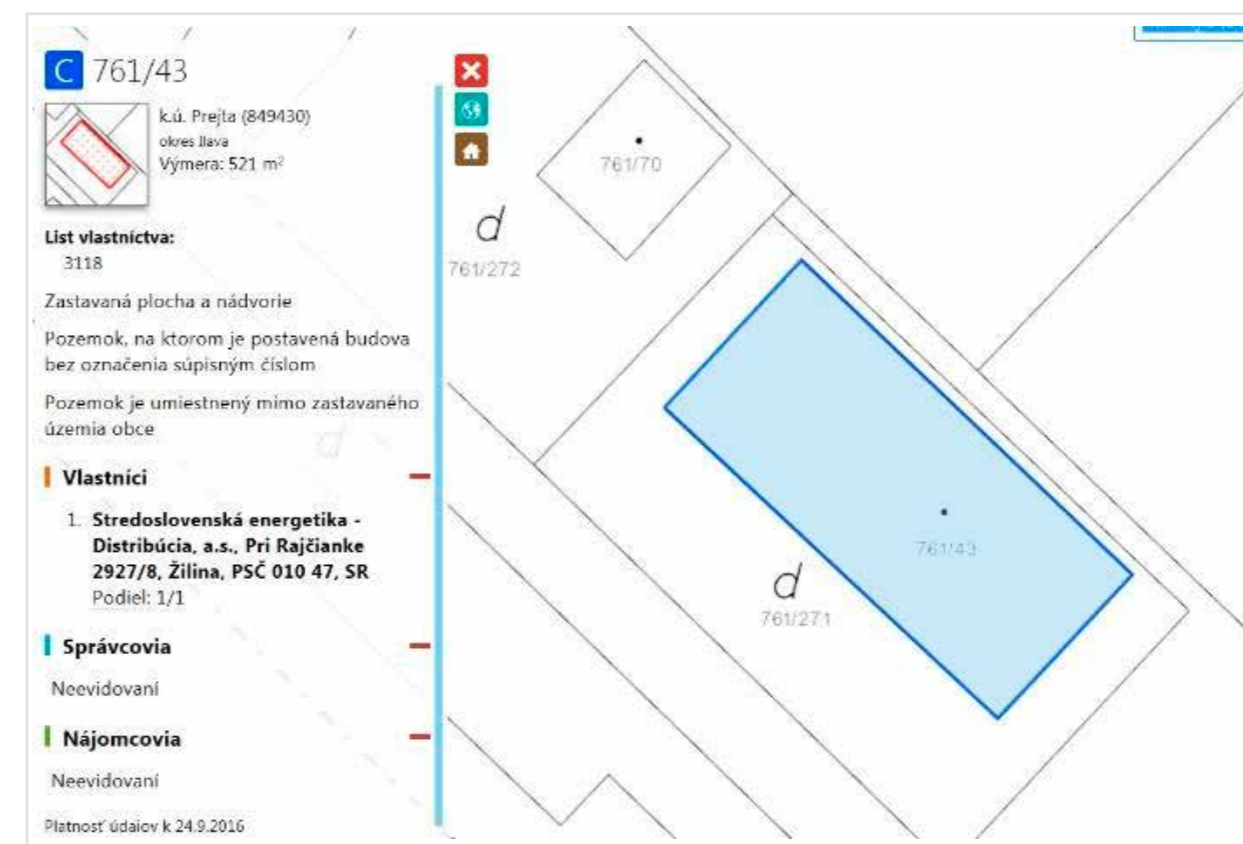
Správcovia
Neevidovaní

Nájomcovia
Neevidovaní

Platnosť údajov k 24.9.2016

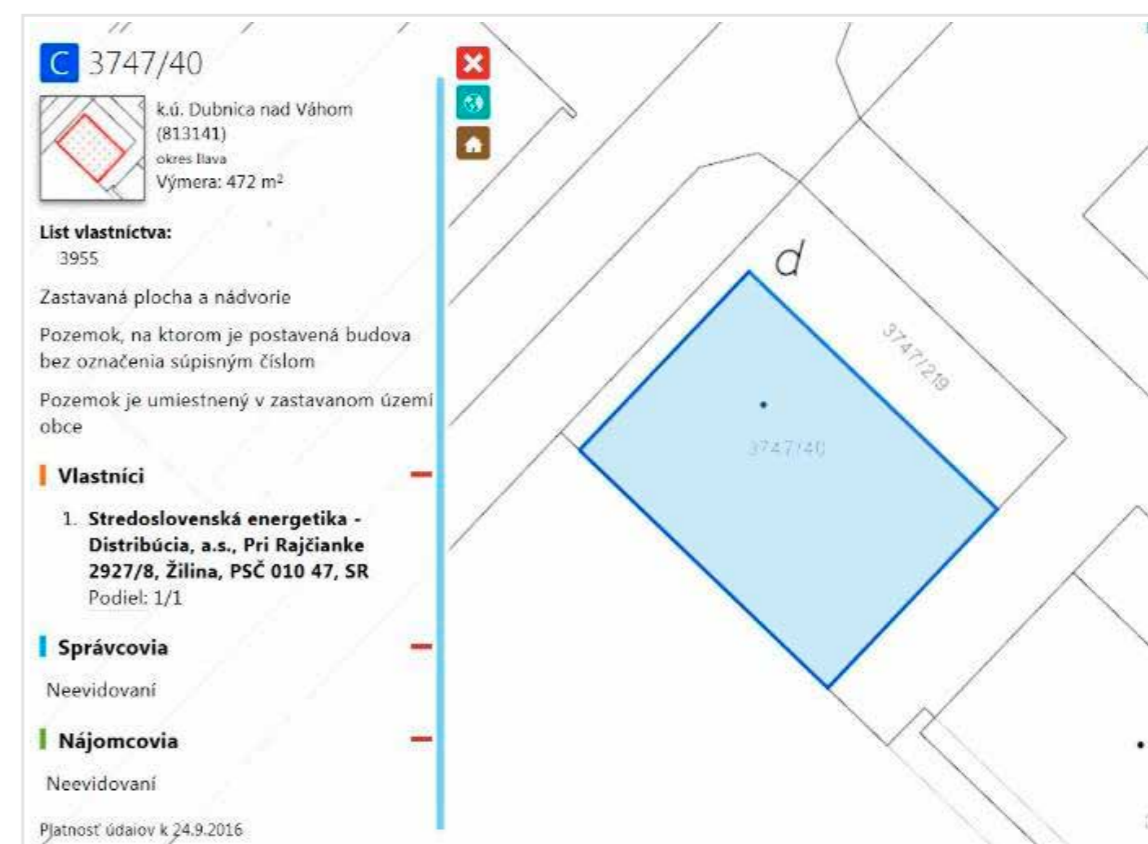
TS944 – DE21 – budova a pozemok

| | |
|--------------------------------------|---|
| Adresa: | Továrenská 56, Dubnica nad Váhom |
| Lokalizácia: | okraj mesta |
| Počet podlaží: | 1 NP + 2 NP |
| Úžitková plocha: | 521 m ² |
| Celková výmera súvisiacich pozemkov: | 521 m ² |
| Kontaktná osoba: | Ing. Pavol Košút ☎ 0915 895 914 ✉ odpredaje@ssd.sk |
| Parcely KN-C: | 761/43 |
| LV: | č. 3955, Okres: Ilava, Obec: Dubnica nad Váhom, KÚ: Prejta |



TS969 – DE6A – budova a pozemok

| | |
|--------------------------------------|---|
| Adresa: | Továrenská 56, Dubnica nad Váhom |
| Lokalizácia: | okraj mesta |
| Počet podlaží: | 1 NP + 2 NP |
| Úžitková plocha: | 472 m ² |
| Celková výmera súvisiacich pozemkov: | 472 m ² |
| Kontaktná osoba: | Ing. Pavol Košút ☎ 0915 895 914 ✉ odpredaje@ssd.sk |
| Parcely KN-C: | 3747/40 |
| LV: | č. 3955, Okres: Ilava, Obec: Dubnica nad Váhom, KÚ: Prejta |



DE5B – demontované kompenzačné zariadenie, stavba a pozemok

| | |
|--------------------------------------|---|
| Adresa: | Továrenská 56, Dubnica nad Váhom |
| Lokalizácia: | okraj mesta |
| Počet podlaží: | 1 NP + 2 NP |
| Úžitková plocha: | 291 m ² |
| Celková výmera súvisiacich pozemkov: | 291 m ² |
| Kontaktná osoba: | Ing. Pavol Košút ☎ 0915 895 914 ✉ odpredaje@ssd.sk |
| Parcely KN-C: | 3747/6 |
| LV: | č. 3955, Okres: Ilava, Obec: Dubnica nad Váhom, KÚ: Prejta |

